









1. UNIDADES EM CENTÍMETROS, NÍVEIS EM METROS, EXCETO ONDE INDICADO O CONTRÁRIO; E ESTE PROJETO ATENDE ÀS ESPECIFICAÇÕES DA NORMA NBR-618:1984;
2. O CONCRETO DEVE ATENDER ÀS ESPECIFICAÇÕES DA NORMA NBR-12211-1991;
3. A EXECUÇÃO DEVE OBEDECER ÀS PRESCRIÇÕES CONSTANTES DA NORMA NBR-14931-2004 - EXECUÇÃO DE OBRAS DE CONCRETO;
4. O SISTEMA DE FORÇAS E ESCORAMENTO DEVE SER COMPATÍVEL COM O TIPO DE ESTRUTURA A SER CONCRETADA E COM O TIPO DE CIMENTOS E AGREGADOS A SER EMPREGADOS, CADA TÍPO DE TUBO DEVE SER CONCRETADO EM RELAÇÃO AOS NÍVEIS INFERIORES DE APOIO, A RETIRADA DE FORMAS DEVE SER REALIZADA DE ACORDO COM O PROJETO, SEM CAUSAR DANOS ÀS ESTRUTURAS, A PARTIR DE ENGARGOS RESISTENTES E DE MÓDULO DE ELASTICIDADE, NO MÍNIMO, E SER CONSULTADA AO ESPECIALISTA EM MATERIAIS DE CONCRETO;
5. A EXECUÇÃO DEVE SER RIGOROSAMENTE CONTROLADA E ESPECIALMENTE AS SUPERFÍCIES EXPOSTAS DEVE, SER COBERTAS COM TECIDOS DE CUIRAS SATURADOS DE ÁGUA IMEDIATAMENTE APÓS O ADENSAMENTO E ASSIM MANUTER O NÍVEL DE UMIDIDADE DO CONCRETO;
6. PARA CORRENTIBOIS, FOI CONSIDERADO UM CONTROLE ADEQUADO DE QUALIDADE E LÍMITES RIGOROSOS DE TOLERÂNCIA DA VARIABILIDADE DAS MEDIDAS DURANTE A EXECUÇÃO;
7. PARA AS MEDIDAS E DIMENSÕES, O PROJETO DEVE SER CONSIDERADO COMO REFERÊNCIA.

COBRIMENTOS MÍNIMOS	
ELEMENTOS	VALORES (cm)
VIGAS E PILARES	2,5
LAJES	2,0
FUNDAÇÕES	2,5




LEGENDAS

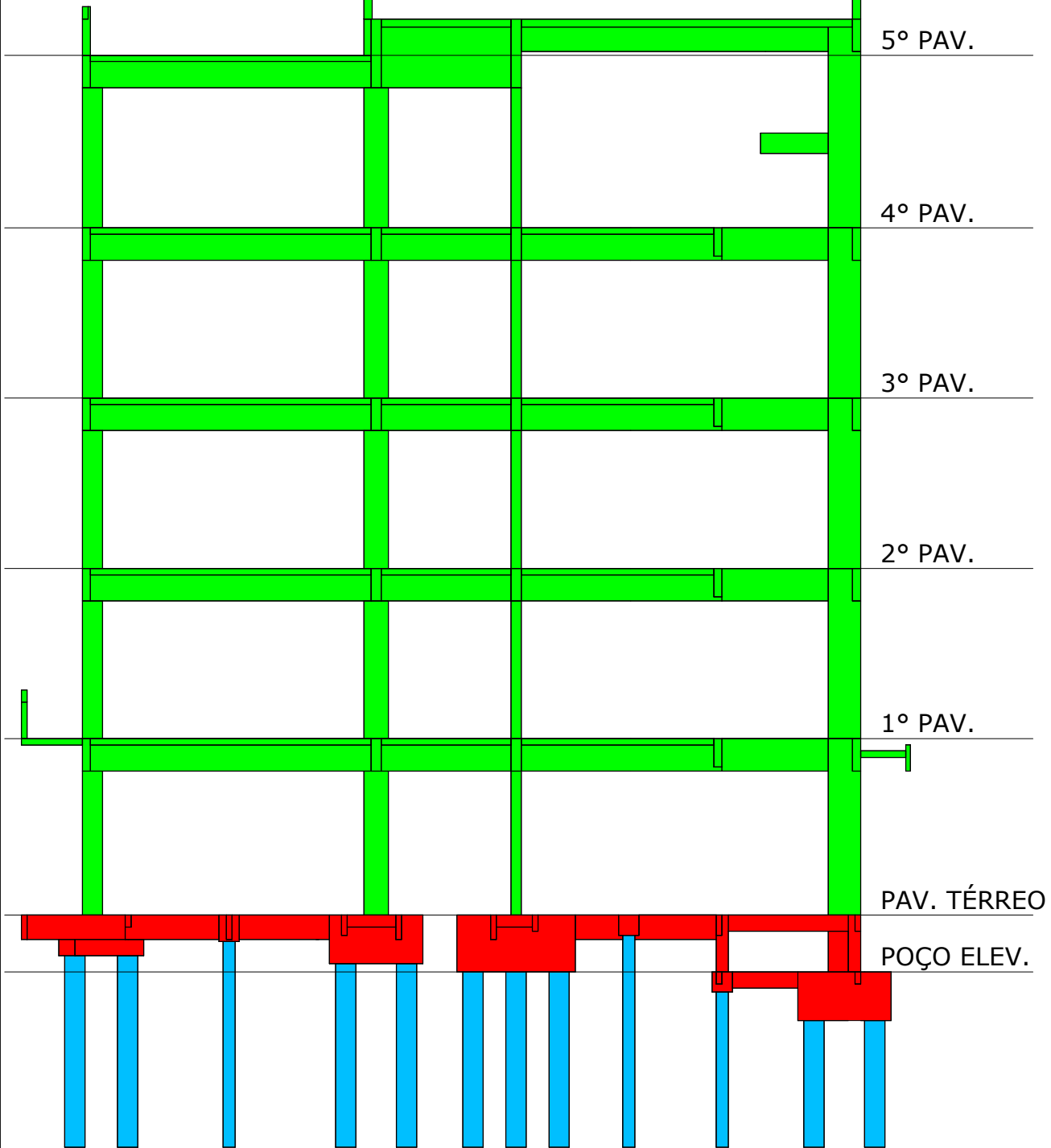
LEGENDA PILAR		LEGENDA LAJE	
	PILAR SEQUE		LAJE MACIÇA
	PILAR NASCE	LEGENDA JUNTA DE DILATAÇÃO	
	PILAR MORRE		
	PILAR SEQUE COM REDUÇÃO		
		<p>*PARA TRATAMENTO DE JUNTA VER PROJETO ARQUITETÔNICO</p> <p>CORTE TÍPICO</p>	

QUADRO DAS CARACTERÍSTICAS DO CONCRETO

ELEMENTOS	Fck (MPa)	MÓDULO DE ELAST. TANGENTE (MPa)	RELAÇÃO A/C
GERAL (VIGAS, PILARES E LAJES)	35	≥ 33.000	≤ 0,55
VER ESQUEMA DE FCK	30	≥ 31.000	≤ 0,60
BLOCOS	35	≥ 33.000	≤ 0,55
ESTACAS	30	≥ 31.000	≤ 0,60

ENDA DE FCK

- FCK=35MPa 
- FCK=30MPa 
- FCK=30MPa 



RESUMO DOS MATERIAIS

DIVISÃO	ÁREA DE FORMAS (*) (m²)	VOLUME DE CONCRETO (m³)
ESCALA	-	-
FUNDAÇÃO	-	-
PILARES	238,67	21,95
LAJES	687,04	117,05
VIGAS	667,27	66,81
TOTAL :	1592,98	205,82

*REGIÃO EM CONTATO COM LASTRO DE CONCRETO MAGRO NÃO CONSIDERADA COMO ÁREA DE FORMA.

LASTRO DE CONCRETO MAGRO

*REGIÃO EM CONTATO COM LASTRO DE CONCRETO MAGRO NÃO CONSIDERADA COMO ÁREA DE FORMA

LASTRO DE CONCRETO MAGRO

[illegible]